

Nouveau
et innovateur!

Héllénisez vos verandas



476 av. Chr.



2009

Pallas® 1. Surnom d'Athéna, déesse grecque de la sagesse 2. Véranda-temple®. Système novateur pour la construction de toitures et de structures de verandas, développé par Blyweert Aluminium en 2008. C'est une véranda dite à toiture plate qui permet, par sa conception, une isolation et un plafond identiques à l'habitation principale. Les puits de lumière et les corniches esthétiques sont intégrés au système. Plus simples et plus rapides à construire que leurs ancêtres grecs, les vérandas-temples® de Blyweert Aluminium seront les meilleurs atouts de votre développement et de votre prospérité.

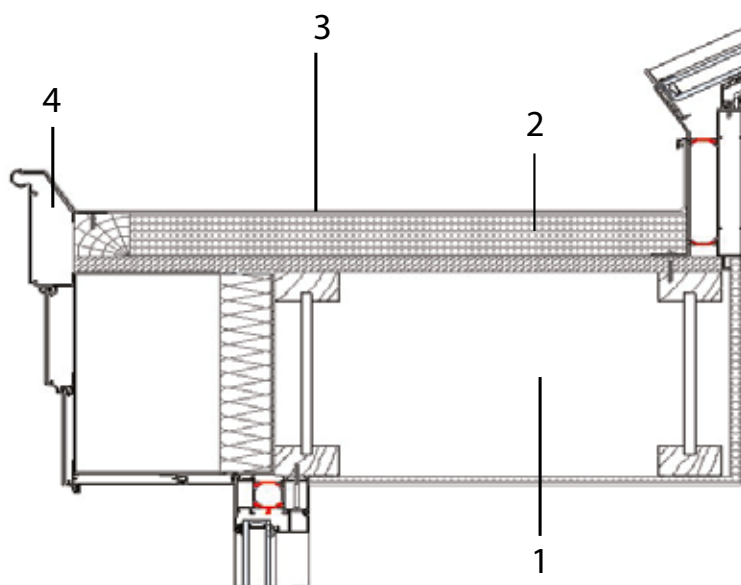


by
blyweert[®]
aluminium

Vivez avec votre temps : construisez dorénavant des **vérandas-temple**[®]

Avantages de Pallas[®], système pour la construction de vérandas-temple :

- Permet, par sa conception, de continuer le plafond de l'habitation principale dans la véranda : la véranda s'adapte parfaitement aux autres pièces de la maison.
- Liberté de définir la surface et la forme du puit de lumière en fonction de l'orientation de la maison.
- Moins de risque de surchauffe en été et de refroidissement en hiver : s'adapte à la réglementation énergétique PEB.
- La toiture plate peut facilement et efficacement être isolée.
- Ecologique : possibilité d'intégrer une toiture verte autour de la verrière.
- Possibilité de positionner les châssis et portes dans le même plan ou en retrait de la corniche. En cas de retrait se crée un auvent qui évite le rayonnement de soleil sur le vitrage.
- Sans l'installation de châssis et de portes, la véranda-temple[®] devient une super pergola.
- Design classique qui fait penser à un temple grecque.
- Possibilité d'intégration de câbles, de spots, de leds, de haut-parleurs, de transformateurs,... dans le plafond et dans la verrière.
- Protection solaire extérieure (screens ou volets roulants) facilement à intégrer : positif pour la réglementation PEB.



Coupe vertical

Pallas[®] dispose des caractéristiques suivantes:

1. Toiture plate composée de poutres lamellées bois
2. Panneau d'isolation avec couche pare vapeur
3. Membrane d'étanchéité
4. Finition de la rive de toiture (corniche) en aluminium
Liaison à l'étanchéité est prévue
5. Puit de lumière (verrière) en aluminium
Toujours sous pente de 30°
6. Double vitrage anti solaire ou panneaux polycarbonate transparents-isolants
7. Possibilité d'intégrer des spots ou des leds dans la faîtière

